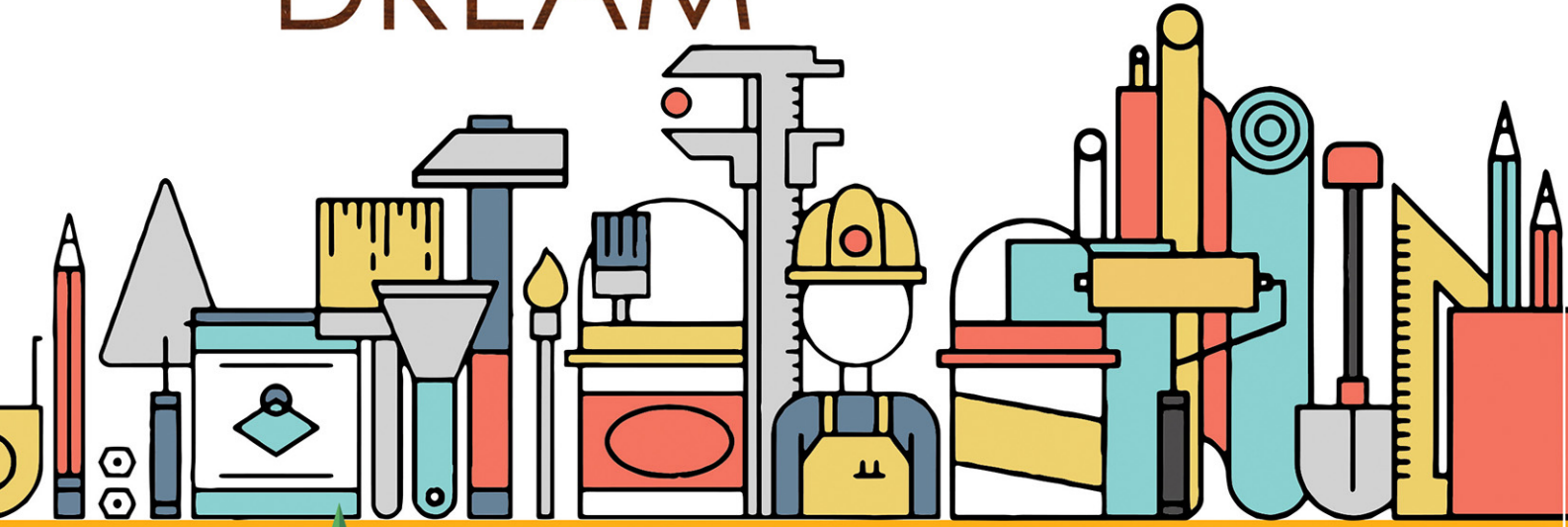


BUILD YOUR WOODEN DREAM

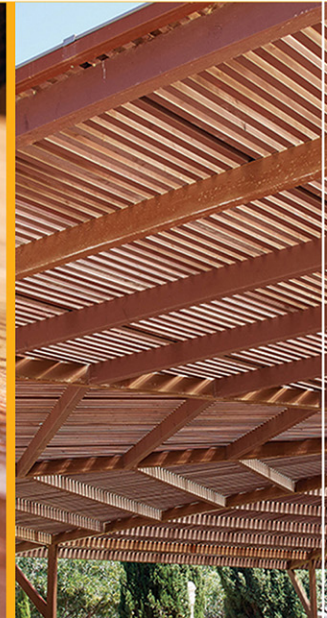


سای سی زد وود

سای سی زد وود

SWM^{WOOD} نماینده فروش رسمی شرکت

تعمیرات چوب ترمو
Thermowood Repair





ترمیم رنگ نمای چوب ترمو با روغن مخصوص و رنگ‌های پایه آب



چوبهای نما بعد از طی مراحل ترمو و یا اشباع شدن با مواد نانو جی و یا سلکون آمیزی و برای مقاومت بیشتر در مقابل نور خورشید با مواد ضد یو وی پوشش داده می‌شوند. چوبهای ترمو وود با توجه به اعمال فرآیندهای فوق الذکر در برابر تمامی عوامل جوی و آب و هوایی محیطهای خارجی مقاوم هستند ولی نیاز به نگهداری و تعمیرات متناوب دارند و در صورت بی توجهی به مرور زمان پوسته شده، تغییر رنگ داده و ترک خورده و بعضا از محل اتصال به زیرسازی جدا می‌شود.

بکارگیری چوب در نمای ساختمان در سال های اخیر مورد توجه قرار گرفته است. استفاده از چوب در فضای خارجی و نمای چوبی ساختمان به دلایلی همچون زیبایی و گرمی نمای چوب، طبیعی بودن نمای چوب، ماندگاری و انعطاف در طراحی و اجرا، آن را برای طراحان و معماران بسیار جالب توجه کرده است. به دلیل زنده بودن چوب، جهت استفاده در فضاهای باز و مجاورت آفتاب و باد و باران میبایستی با شیوه هایی همچون: اشباع کردن، فرآوری با روغن داغ و فرآوری با حرارت آن را در برابر تنشهای محیطی مانند سرما، گرما، رطوبت و... مقاوم ساخت.



تعمیر نما و سازه‌های چوبی

در این خصوص شرکت سی سی زد وود به عنوان نماینده مستقیم فروش شرکت SWM Wood از کشور فنلاند و عاملیت فروش رنگ Hemel به عنوان رنگ مورد تایید انجمن بین المللی ترمو وود واقع در اروپا و همچنین عاملیت فروش رنگ‌های Tikkurila، Remmers و Zobel به عنوان رنگ منحصر به فرد در زمینه‌ی رنگ‌های تخصصی دکوراسیون داخلی، مفتخر است تا پس از سال‌ها تجربه متداوم در زمینه طراحی، نصب و اجرای انواع نما و سازه‌های چوبی و دارا بودن نمایندگی‌های معتبر و نامدار در زمینه‌های متفاوت، بتوانیم خدمات از ابتدا تا تحویل نهایی کار را برای مشتریان خود داشته باشیم و رویاهای چوبی شما را به واقعیت تبدیل کنیم.

تعمیر و نگهداری چوب ترمو به عوامل متعددی وابسته می‌باشد که کلیه این امور به شرایط آب و هوایی، شرایط نگهداری چوب در فصل‌های متفاوت و نوع نصب آن بستگی دارد. علاوه بر عوامل ذکر شده شرایط محیطی چوب نصب شده نیز تاثیر زیادی در انتخاب شرایط تعمیر و نگهداری چوب دارد، به عنوان مثال در کلان شهرها به علت حضور انواع آلاینده‌ها و بالا بودن سرب موجود در هوا زمان رسیدگی و نگهداری چوب را تغییر داده و احتیاج به محافظ‌های مرتبط به خود را دارد و از طرف دیگر محیط‌های مختلف داخلی همچون لابی، استخر، سونا و جکوزی به علت رطوبت بالای محیطی نیاز به زیر سازی مناسب و عایق برای جلوگیری از شوره چوب و یا ایجاد ترک‌های ایجاد شده در آن را دارد.

بر این اساس کارشناسان سی سی زد وود پس از بررسی محیطی و شرایط موجود چوب‌ها بهترین پیشنهاد خود را برای تعمیر و نگهداری چوب اعلام می‌کنند. استفاده از روغن‌های چوب ترمو وود باعث ایجاد مقاومت بسیار بالا در مقابل اشعه UV آفتاب و همچنین حفظ زیبایی آن می‌گردد. همانطور که اشاره شد اشعه UV آفتاب و باران پس از گذشت چند سال رنگ آن را به خاکستری تبدیل می‌کند و ترک‌هایی در چوب نمایان شده و قسمت‌های فارسی بر و محل متصل شده شروع به جدا شدن می‌کند.



ترمو وود چیست؟

فرآیند خشک کردن چوب همراه با بخار آب و گردش هوا می‌باشد. مغز چوب در این فرآیند به دمای بین ۱۸۵ تا ۲۲۰ درجه سانتی‌گراد رسیده و بسته به نوع گونه چوب رطوبت آن به زیر ۶٪ میرسد. به دلیل بالایی که به ترمو وود وارد می‌گردد زنجیره‌های سلولزی شکسته شده، اسید تبخیر شده و از هرگونه جانور و حشرات میکروسکوپی پاک می‌شود و محیط رشد برای هرگونه قارچ یا کپک از بین می‌رود.

کیفیت الوارهای استفاده شده در فرآیند ترمو کردن از اهمیت بسیار بالایی برخوردار است که این کیفیت برتر را تنها در برخی قسمت‌های جنگلهای سوئد و فنلاند می‌توان یافت. لازم به ذکر است تمامی مراحل از هیچ گونه ماده شیمیایی و افزودنی استفاده نمی‌گردد. در این خصوص شرکت SWM Wood به عنوان یکی از پیشگامان تولید چوب ترمو وود با کیفیت و مطابق با استانداردهای روز دنیا نامی نیک در تولید این محصول دارد.



BUILD YOUR WOODEN DREAM

WWW.CCZWOOD.COM



خصوصیات رنگ و روغن نمای چوب — ترمو وود

- براق کننده نمای چوب ترمو آنتی باکتریال بوده و از رشد و نمو هرگونه باکتری و جلبک جلوگیری می کنند.
- براق کننده نمای چوبی با نفوذ به درون چوب علاوه بر جلوه رنگ طبیعی و نمایان کردن بیشتر بافت های چوب موجب ضد آب شدن چوب می گردد.
- براق کننده نمای چوبی آنتی یوی بوده و بر اثر تابش نور آفتاب آسیب نمی بیند و پوسته نمی گردد.

روش های دسترسی به نمای خارجی ساختمان

سیستم دسترسی با طناب ابداع شده توسط اتحادیه بین المللی ایراتا IRATA روش بسیار ایمن برای دسترسی و کار در ارتفاع که در آن برای دسترسی و استقرار در مکانهای مرتفع کاری از طناب و تجهیزات مربوطه استفاده می گردد.

تکنیک دسترسی با طناب یک روش دستیابی به نقاط مرتفع است که با استفاده از طناب و مجموعه ای از تجهیزات فردی و امکان قرار گرفتن در موقعیت های خاص را که توسط سایر روش های متداول دسترسی امکان پذیر نمی باشد فراهم می سازد.

همچنین برای دسترسی به نمای ساختمان از ۲ روش بالا بر (کلایمر) و داربست نیز استفاده می شود که با توجه به شرایط محیطی نوع دسترسی به نمای ساختمان انتخاب می گردد.

مزایای تکنیک دسترسی با طناب در ارتفاع

- کار در مکان هایی که به لحاظ نوع طراحی امکان استفاده از داربست، کلایمر و ... نباشد.
- دسترسی به نقاط غیر قابل دسترس و دشوار جمع آوری کردن وسایل کار در ارتفاع در پایان هر شیفت کاری.
- کاهش هزینه و زمان اجرای کار نسبت به داربست و کلایمر.
- عدم آسیب رسانی به سطح کار و فاقد هرگونه آلودگی صوتی به هنگام تجهیز کارگاه.
- جلوگیری از آسیب دیدن نما به هنگام نصب تجهیزات و پروسه اجرا.
- داشتن حداقل سد معبر در محیط (نسبت به داربست و کلایمر) و پیشگیری از ترافیک و مزاحمت ساکنین.
- ایمنی بسیار بالا.
- راندمان کاری بالا.
- این صنعت مورد تأیید و به ثبت رسیده در کمیسیون قوانین ایمنی و کار و نجات می باشد.





دفتر مرکزی: تهران، خیابان ولیعصر، نرسیده به پل پارک وی، کوچه خاکزاد، پلاک ۴۶
آدرس ۲: تهران، سعادت آباد، میدان بهرود، خیابان عابدی، برج کوثر، طبقه ۶، واحد ۳
کدپستی: ۱۹۶۶۵۳۳۵۱ ● www.cczwood.com
تلفن: ۰۴ ۲۹ ۱۸ ۰۴ - ۲۶ ۲۹ ۱۸ ۲۷ - ۲۶ ۸۰ ۱۶ ۱۰ - ۲۶ ۶۹ ۱۸ ۲۲ ۴۲ ۲۱ ۰۰۹۸
موبایل: ۰۰۹۸ ۹۱۲ ۳۵ ۴۰ ۹۸۸ ● Info@cczwood.com
https://t.me/cczwood_co ● [instagram.com/cczwood](https://www.instagram.com/cczwood)



سر سر زد وود
CCZWOOD
SWM^{WOOD} نماینده فروش رسمی شرکت

www.cczwood.com

